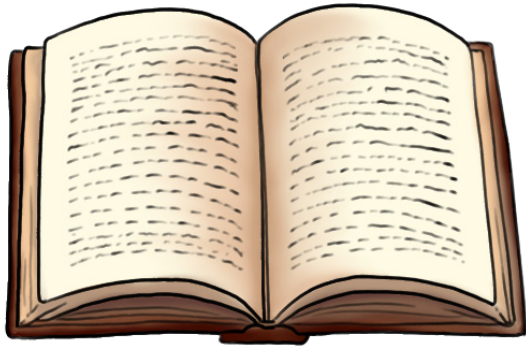


Was kann ich tun?

So unterstützen Sie unsere Tätigkeit

Ab einem **Jahresbeitrag von 12,00 €** können Sie als Mitglied im Förderverein der Lietzensee-Schule e.V. die Belange unserer Kinder fördern.

- Werden Sie ein aktives Mitglied und nehmen Sie an Aktionen und Treffen teil
- Bringen Sie sich mit Sach- oder Geldspenden ein
- Werben Sie neue Mitglieder
- Erweitern Sie unser Sponsoren Netzwerk



Illustrationen und Layout: Margarita Kollmann

Kontakt

So erreichen Sie uns

Förderverein der Lietzensee-Schule e.V.
Witzlebenstraße 34-35
14057 Berlin

E-Mail: foerderverein@lietzensee-grundschule.berlin

Der Förderverein der Lietzensee-Schule ist als gemeinnütziger Verein anerkannt.

Bei Rückfragen können Sie uns gerne kontaktieren. Weitere Infos finden Sie auch auf unserer Webseite:

<https://lietzensee-grundschule.berlin/foerderverein>



FÖRDERVEREIN der Lietzensee-Schule e.V.

Liebe Eltern, liebe Schülerinnen und Schüler,
liebe Lehrerinnen und Lehrer,

seit dem Jahr 2003 gibt es an unserer Schule
einen Förderverein.

Seitdem wurde Einiges auf die Beine gestellt,
was ohne den Förderverein nicht möglich wäre.
Aber es gibt noch so Manches, für das es sich
lohnt, aktiv das Schulleben mitzugestalten...

LERNEN SIE UNS JETZT

KENNEN UND MACHEN SIE MIT

Wir
machen
Schule



Zielsetzung

Der Tätigkeitsbereich des Vereins

Ziel des Fördervereins ist es, die pädagogische Arbeit sowie das soziale Miteinander an der Lietzensee-Schule zu fördern und zu unterstützen.

Tätigkeitsbereiche:

- Förderung von Arbeitsgemeinschaften, Projekten und Veranstaltungen der Schule
- Beschaffung von zusätzlichem Material für Projekte, Exkursionen und den Unterricht
- Information der Öffentlichkeit über Vorhaben und Herausforderungen der Schule
- Unterstützung der schulischen Gremien und Elterninitiativen
- Durchführung, Unterstützung und Mitgestaltung von Schulveranstaltungen
- Beschaffung von Auszeichnungen und Preisen für schulische Wettbewerbe



Förderung

Unser Engagement fördert unsere Kinder!

Der Förderverein ist ein wichtiger und aktiver Bestandteil unserer Schule, heute und in der Zukunft.

Beispiele für bereits durchgeführte, mitfinanzierte und unterstützte Vorhaben:

- Organisation und finanzielle Unterstützung diverser Schulveranstaltungen und -feste
 - Unterstützung der Webpräsenz
 - Teilfinanzierung der Hausaufgabenhefte
 - Finanzielle Unterstützung von Kultur-Ausflügen
 - Finanzierung und Installation von Bilderrahmen und Magnettafeln
 - Bau der Hochbeete für den Schüler-Garten
 - Unterstützung beim Kauf von Büchern und Instrumenten sowie einer Soundanlage
 - Spielgeräte für den Pausenhof
 - Kauf von Präsenten für ehrenamtliche oder freiwillige Aktivitäten von Schülern und Lehrern
- ... und vieles mehr

Gemeinsam erreichen wir mehr!



Ja, ich werde Mitglied

Meine Beitrittserklärung zum Förderverein

Bitte im Schul-Sekretariat abgeben oder online ausfüllen:

<https://lietzensee-grundschule.berlin/foerdereverein/beitrittserklaerung/>

Vielen Dank!

Name	
Straße, Nr.	
PLZ, Ort	
E-Mail*	
Telefon	
Beruf	

Einschulung des Kindes im Jahr

Ich trete dem Förderverein bei mit Wirkung des Schuljahres

Mein Jahresbeitrag beträgt in €
Mindestbetrag: Erwachsene 12,00 € | Schüler 6,00

Ihren Jahresbeitrag überweisen Sie bitte auf folgendes Konto:

Kto.-Inhaber: Förderverein der Lietzensee-Schule e.V.
Kreditinstitut: Deutsche Bank
IBAN: DE85 1007 0024 0108 7550 00
Verw. Zweck: Name des Mitglieds, Beitragszeitraum

Unterschrift

Spendenquittung kann ausgestellt werden.

* Mit der Angabe meiner E-Mail Adresse erkläre ich mein Einverständnis, Einladungen zu Mitgliederversammlungen und Informationen zum Förderverein zu erhalten. Die Satzung (<https://lietzensee-grundschule.berlin/foerdereverein/satzung/>) habe ich zur Kenntnis genommen.